

科学ヘジャンプ イン 九州 2014 実施報告

1. 実施日

平成26年11月8日(土) 10:00~16:00

2. 場所

熊本県立盲学校(熊本市東区東町3丁目14番1号)

3. 主催

科学ヘジャンプ イン 九州実行委員会

(事務局校:熊本県立盲学校、長崎県立盲学校、大分県立盲学校)

4. 後援

熊本県教育委員会 全国盲学校長会

5. 対象

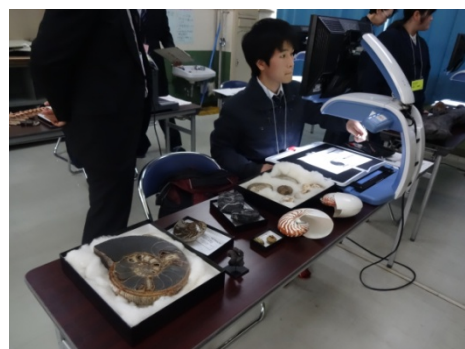
視覚に障害のある小学部3年生以上の小中高生で科学に興味を持ち、当日のイベントに参加可能な児童生徒

6. 参加者

- (1) 児童生徒 19人(小学生5、中学生5、高校生9)
 盲11 弱視6 きょうだい参加2
 ○県外 6(北九州1、大分2、福岡視覚1、柳河1、宮崎1)
 ○県内13
- (2) 保護者 14人
- (3) スタッフ 43人
- (4) 学生ボランティア 6人
- (5) 学校関係見学者 11人



WS5:「バナナで釘を打とう!(感じよう-196°Cの世界)」



WS2:「化石から絶滅した生物を復元しよう」

7. 日程及びワークショップの内容

時間	プログラム	内容	主な実施団体・学校
10:00 ~ 10:30	受付	資料, 名札配布	
10:30 ~ 10:50	開会の集い	挨拶, 日程説明, 諸注意等	
10:50 ~ 11:00	移動		
11:00 ~ 12:30	ワークショップ I	WS1:「びっくり科学の詰め合わせ実験」	熊本大学工学部
		WS2:「化石から絶滅した生物を復元しよう」	御船町恐竜博物館
		WS3:「指先は魔法の手、指で色を当てよう」	熊本高等専門学校等
		WS4:「iPad で地球最強生物を探そう」	熊本県立盲学校
		WS5:「バナナで釘を打とう!(感じよう-196°Cの世界)」	大分県立盲学校
	機器展示	福祉機器展示	メガネのヨネザワ
	保護者自由見学	保護者は自由に各ワークショップを見学	
12:30 ~ 14:00	昼食・交流会		長崎県立盲学校
14:00 ~ 15:30	ワークショップ II	WS1:「びっくり科学の詰め合わせ実験」	熊本大学工学部
		WS2:「化石から絶滅した生物を復元しよう」	御船町恐竜博物館
		WS3:「指先は魔法の手、指で色を当てよう」	熊本高等専門学校
		WS6:「iPad を使って星座を調べよう」	熊本県立盲学校
		WS7:「食品の科学(炭水化物)」	熊本県立盲学校
	保護者向け企画	情報交換会	
15:30 ~ 15:40	トイレ休憩・移動		
15:40 ~ 16:00	閉会の集い	アンケート記入, 閉会挨拶, 諸連絡等	

8. 外部協力

熊本大学工学部、九州電気保安協会熊本支部(WS1)、御船町恐竜博物館(WS2)、熊本高等専門学校、釧路工業高等専門学校、熊本大学教育学部(WS3)、メガネのヨネザワ(福祉機器展示)
 ※熊本県立第二高等学校(実験器具借用)

9. 来年度の開催について

- (1) 事務局校(鹿児島県立盲学校、宮崎明星視覚支援学校、沖縄県立盲学校)
- (2) 来年2月までに開催県を決定し、引継ぎを行う。